



# ঝুঁকি অবগত ও শিশুকেন্দ্রিক গ্রাম পঞ্চায়েত উন্নয়ন পরিকল্পনা

গ্রাম পঞ্চায়েতের নির্বাচিত প্রতিনিধিদের জন্য একটি ট্রেনিং মডিউল

(পশ্চিমবঙ্গে শিশু কেন্দ্রিক-ডিআরআর প্রোগ্রামের অধীনে একটি পাইলট উদ্যোগ)

সহযোগিতায় -



উন্নয়নে -

**Practical  
ACTION**



# ঝুঁকি অবগত ও শিশুকেন্দ্রিক গ্রাম পঞ্চায়েত উন্নয়ন পরিকল্পনা

গ্রাম পঞ্চায়েতের নির্বাচিত প্রতিনিধিদের জন্য একটি ট্রেনিং মডিউল

সহযোগিতায় - ইউনিসেফ

উন্নয়নে - : প্রাকটিকাল এক্সান



# ঝুঁকি অবগত ও শিশুকেন্দ্রিক গ্রাম পঞ্চায়েত উন্নয়ন পরিকল্পনা

গ্রাম পঞ্চায়েতের নির্বাচিত প্রতিনিধিদের জন্য একটি ট্রেনিং মডিউল

সহযোগিতায় -



উন্নয়নে -

**Practical  
ACTION**

# CONTENTS

অধিবেশন	বিষয়	পৃষ্ঠা
১.১	প্রশিক্ষণ মডিউল সম্পর্কে	১
১.২	প্রশিক্ষণ মডিউল এর উদ্দেশ্য	১ - ২
২.১	প্রশিক্ষণ মডিউল এর পরিকাঠামো বা গঠন অধিবেশন পরিকল্পনা	৩
	প্রথম দিন	৩
	অধিবেশন ০.১ - প্রশিক্ষণ ও অন্যান্য প্রচলিত রীতির সূচনা	৩
১.১	শিশুবান্ধব প্রযুক্তিগত স্থানীয় শাসনের মূলসূত্র	৩
১.২	ঝুঁকি, বিপদ, দুর্বলতা এবং তার শিশুবন্ধুত্বপূর্ণ উদ্যোগ এর উপর প্রভাব	৬
১.৩	স্বল্প ও দীর্ঘমেয়াদী প্রমাণ ও ঝুঁকি কমানোর নানাদিক দ্বিতীয় দিন	৮
২.১	স্বল্প ও দীর্ঘমেয়াদী বিপর্যয় প্রমাণাদি	১১
২.২	বিপর্যয় মোকাবিলা ব্যবস্থা ও অন্যান্য রাষ্ট্র নির্দিষ্ট তথ্য PRI য়ের ভূমিকা	১৩
২.৩	ডিএম সংক্রান্ত বিষয়গুলিই গ্রাম পঞ্চায়েত পরিকল্পনা / গ্রাম পঞ্চায়েত উন্নয়ন পরিকল্পনায় একত্রিত করা এবং একত্রীকরণ করা	১৫
	সংক্ষিপ্ত অধিবেশন	১৮
	পরিভাষা	১৯
	উল্লেখ্য	২১
	উত্তরদাতাদের তালিকা	২২
	ট্রেনিং মডিউলের গঠন	২৩

# Abbreviations

ATI	Administrative Training Institute	NDMA	National Disaster Management Act
AIH & PH	All India Institute of Hygiene and Public Health	NDRF	National Disaster Response Force
BDMO	Block Disaster Management Officer	PS	Panchayat Samiti
BIS	Bureau of Indian Standards	PRI	Panchayati Raj Institution
CBDRR	Community Based Disaster Risk Reduction	PWD	Public Works Department
CBO	Community Based Organization	PHED	Public Health Engineering Department
CFLG	Child Friendly Local Governance	P & RD	Panchayat Raj and Rural Development
CSS	Centrally Sponsored Scheme	QRT	Quick Response Team
CF RI	Child Friendly Risk Informed	RGSA	Rashtriya Gram Swaraj Abhiyan
DM	Disaster Management	SDRF	State Disaster Response Force
DRR	Disaster Risk Reduction	SHG	Self Help Group
DDMP	District Disaster Management Plan	SDDMO	Sub-Divisional Disaster Management Officer
GP	Gram Panchayat	SSS	State Sponsored Scheme
		STARPARD	Society for Training and Research on Panchayats and Rural Development
GPFT	Gram Panchayat Facilitation Team	ZP	Zilla Parishad
GPDP	Gram Panchayat Development Plan		
GoI	Government of India		
GoWB	Government of West Bengal		
ICDS	Integrated Child Development Scheme		
ICPS	Integrated Child Protection Scheme		
MWCD	Ministry of Women and Child Development		
NGO	Non -Government Organization		
NIDM	National Institute of Disaster Management		
NMCH	National Medical College and Hospital		

## Introduction

### প্রথম অধ্যায় – সূচনা -

#### ১.১ প্রশিক্ষণ মডিউল সম্পর্কে

প্রশিক্ষণ মডিউল তৈরি করা হয়েছে গ্রাম পঞ্চায়েত সদস্যদের, প্রধান ও উপ প্রধান দের, গ্রাম পঞ্চায়েত স্তরের কর্মকর্তাদে, সি বি ওস, এস এইচজি, ইউথ ক্লাব, দ্রুত প্রতিক্রিয়া দলের স্বেচ্ছাসেবীদের ও সদস্যদের, পঞ্চায়েত স্তরে পরিষেবা বিতরণ কর্মীদের, থানা স্তরে লাইন বিভাগের কর্মকর্তাদের, গ্রাম পঞ্চায়েতের সহায়তা প্রদত্ত দলের ও অন্যান্যদের ক্ষমতা বৃদ্ধি করার জন্য যাতে একটি শিশুবান্ধব গ্রাম পঞ্চায়েত উন্নয়ন পরিকল্পনা তৈরি করা যায়।

এই প্রশিক্ষণ মডিউলটি ব্যাখ্যা করেছে গ্রামের পার্শ্বচিত্র দুর্বলতা ও বিপদের বিভিন্ন দিক, যার মধ্যে রয়েছে শিশু সংক্রান্ত ঝুঁকি, শিশুদের নির্দিষ্ট চাহিদা এবং যে কোন বিপর্যয়ের ক্ষেত্রে শিশুদের ঝুঁকি কমানোর জন্য একটি অংশগ্রহণমূলক পরিকল্পনা প্রস্তুতির উপর বের করা।

#### ১.২ প্রশিক্ষণ মডিউল এর উদ্দেশ্য

প্রশিক্ষণ মডিউল এর উদ্দেশ্য হলো –

- যেকোনো বিপর্যয়ের আগে, বিপর্যয়ের সময় ও বিপর্যয়ের পরবর্তী সময়ে শিশুদের নির্দিষ্ট চাহিদা ও সেগুলোর দুর্বলতা সংক্রান্ত বিষয়ে গ্রাম পঞ্চায়েতের প্রতিনিধিদের, গ্রাম পঞ্চায়েত প্রধান ও উপপ্রধান জ্ঞান শক্তিশালী করার জন্য।
- শিশুবান্ধব গ্রাম পঞ্চায়েত উন্নয়ন পরিকল্পনার মূল উপাদান গুলি বোঝাপড়া তৈরি করা।
- শিশুবান্ধব গ্রাম পঞ্চায়েত উন্নয়ন পরিকল্পনা প্রস্তুত করতে গ্রাম পঞ্চায়েতের নির্বাচিত প্রতিনিধিদের ক্ষমতা তৈরি করা।
- গ্রাম পঞ্চায়েতের প্রতিনিধিদের জ্ঞান ও দক্ষতা বৃদ্ধি করা যাতে ও তাদের নির্দিষ্ট চাহিদাগুলোকে গ্রাম পঞ্চায়েত উন্নয়ন পরিকল্পনার মূল ধারায় আনা যায়।

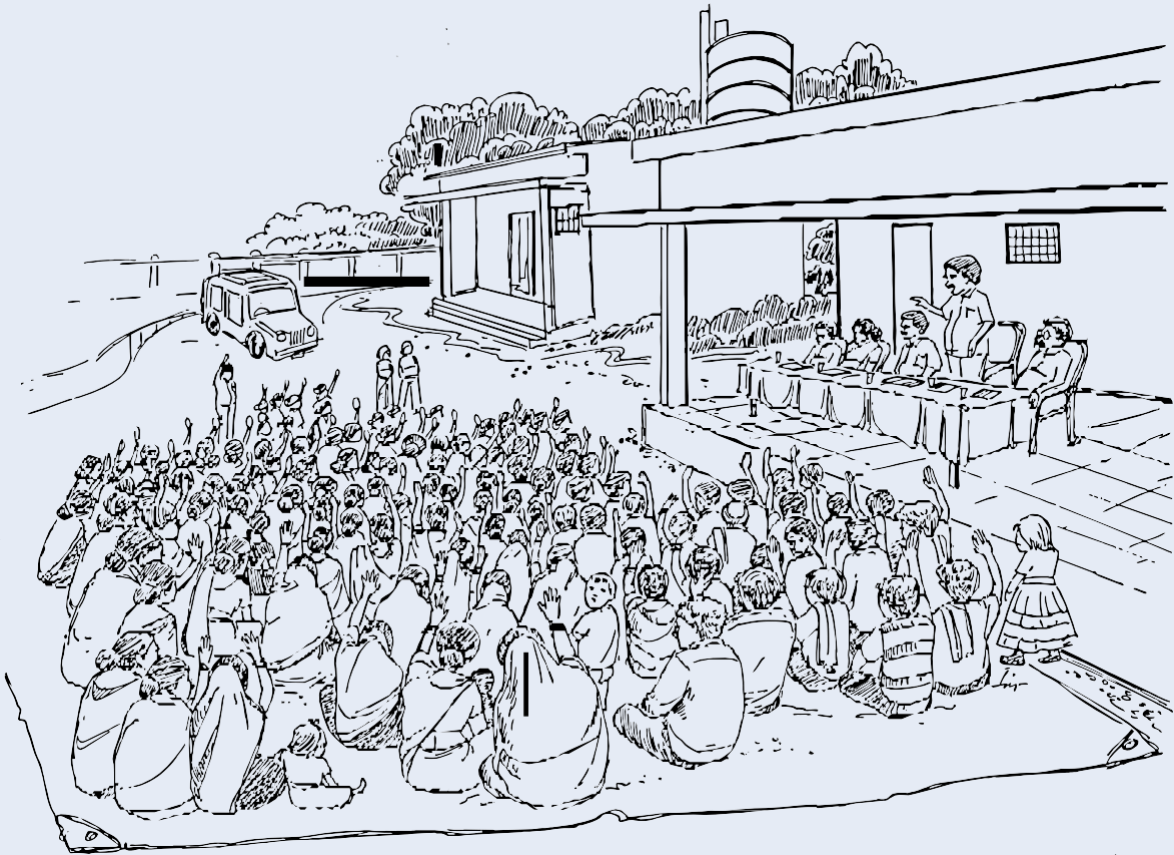
এই প্রশিক্ষণ মডিউলটি আগের প্রশিক্ষণ মডিউলের পরিবর্তিত রূপ। এই প্রশিক্ষণ মডিউলটি যে বিষয়গুলির উপর ভিত্তি করে তৈরি করা হয়েছে, সেগুলি হল - পঞ্চায়েত সমিতি, গ্রাম পঞ্চায়েতের প্রতিনিধিদের, সমাজ সদস্যদের, পরিষেবা বিতরণ কর্মীদের, সি বি ওস, বিপর্যয়ের প্রতিক্রিয়া বিষয়ে প্রশিক্ষিত স্বেচ্ছাসেবীদের এবং পঞ্চায়েত ও গ্রাম উন্নয়ন (পঞ্চায়েত রাজ পশ্চিমবঙ্গ) এর উপর প্রশিক্ষণ ও গবেষণার জন্য গ্রাম সমাজ কর্মকর্তাদের প্রতিক্রিয়া। এগুলির উপর ভিত্তি করেই তৈরি হয়েছে এই প্রশিক্ষণ মডিউলটি।

(অনেকচার বা সংযুক্তি ১ এ মূল তথ্য প্রদান উত্তরদাতাদের তালিকা দেওয়া হয়েছে)



## SECTION-1

এই পরিবর্তন বিভিন্ন প্রশিক্ষণ শিবিরে আলোচিত বিষয় পুনর্মূল্যায়নের উপর ভিত্তি করে গড়ে তোলা হয়েছে। এই প্রশিক্ষণ শিবির গুলি প্রশাসনিক প্রশিক্ষণ প্রতিষ্ঠান কলকাতা দ্বারা সম্পাদিত করা হয়েছিল শিক্ষা স্বাস্থ্য এবং মহিলা এবং শিশু উন্নয়ন দপ্তর পশ্চিমবঙ্গ সরকার কর্মকর্তাদের জন্য এই প্রশিক্ষণ মডিউল এর গঠন করার সময় কয়েকটি বিভিন্ন দিক মাথায় রাখতে হয়েছিল যেমন বিহারের জন্য গঠিত এ প্রশিক্ষণ মডিউল তৈরিতে আইডিএম এর দ্বারা গঠিত ভূমিরূপ অভিযান আর জি এস এ পশ্চিমবঙ্গ সরকারের 2019 20 20 তৈরি করার সময় এটা মাথায় রাখা হয়েছিল যে এমন কোন ঘটনা একবারই হয় কিন্তু এটি স্থায়ী হয় কেন কয়েকদিনের জন্য এবং বিশেষ নজর এর প্রয়োজন হয় এই সময়ে অর্থাৎ বিপর্যয় ও বিপর্যয়ের পরে আবার এমনও অনেক বিপর্যয় ঘটে যা অবহেলার ফলে দেখা যায় এবং যেগুলি মোকাবিলা করা সম্ভব শুধুমাত্র সময়মতো নজরদারি মূলক কাজ এবং প্রয়োজনীয় সম্পদের সঠিক বন্টন এর দ্বারা সুতরাং স্থানীয় লোকদের ক্ষেত্রে এটি অপরিহার্য হয়ে পড়ে শিশুদের উপর প্রভাব সময়মতো পদক্ষেপ নেওয়া এর মোকাবিলা করার জন্য।



## ট্রেনিং মডিউলের গঠন

### দ্বিতীয় অধ্যায়: প্রশিক্ষণ মডিউল এর পরিকাঠামো বা গঠন

#### ২.১ অধিবেশন পরিকল্পনা

এই পরিবর্তিত প্রশিক্ষণ মডিউল এর নকশা তৈরি করা হয়েছে দুদিনব্যাপী যাতে ব্যাপক হয় এবং শিশুকেন্দ্রিক বিপর্যয়ের ঝুঁকি কমানোর বিভিন্ন দিক গুলি নিয়ে আলোচনা করা যায়।



#### প্রথম দিন

##### অধিবেশন 0.1 - প্রশিক্ষণ ও অন্যান্য প্রচলিত রীতির সূচনা

##### সময়সীমা 30 মিনিট

##### অংশগ্রহণকারীদের মধ্যে সূচনা

এই প্রশিক্ষণ পর্বের সূচনা স্পষ্ট এবং সংক্ষিপ্ত হওয়া উচিত। আত্ম-পরিচয়ের উদ্ভাবনী উপায় গ্রহণ করা উচিত যাতে অংশগ্রহণকারীদের একে অপরের ভালোভাবে চিনতে পারে।

##### প্রশিক্ষণের উদ্দেশ্য

এই প্রশিক্ষণ সহায়ক এর উচিত খুব স্পষ্টভাবে এই প্রশিক্ষণের উদ্দেশ্য গুলি তুলে ধরা এবং একইসাথে অংশগ্রহণকারীদের কাছ থেকে জেনে নেওয়া যে তারা এই প্রশিক্ষণ থেকে কি কি প্রত্যাশা করে। (যদি অংশগ্রহণকারীদের চিহ্নিত করা যায় তালিকা প্রস্তুত করা হয়ে থাকে তাহলে তারা তাদের প্রত্যাশার সাথে প্রস্তুত হয়েই আসতে পারে।)

##### নিয়ম স্থির করা

এই প্রশিক্ষণের সহায়কদের উচিত অংশগ্রহণকারীদের উৎসাহ দেওয়া এই দুদিন ব্যাপী প্রশিক্ষণ অংশগ্রহণকারীরা কি করা উচিত আর কি করা উচিত না সেই সম্পর্কে বলা এবং সবকিছু লিখে রাখা যাতে সকলে মনে রাখতে পারে।

##### অধিবেশন 1.1 শিশুবান্ধব প্রযুক্তিগত স্থানীয় শাসনের মূলসূত্র

##### সময়সীমা 2 ঘন্টা

**দক্ষ প্রশিক্ষণ দাতারা** - জেলা পরিকল্পনা দপ্তরের কর্মকর্তারা আধিকারিকরা অংশগ্রহণমূলক বিকেন্দ্রীকরণ পরিকল্পনা প্রক্রিয়ার উপর প্রশিক্ষণপ্রাপ্ত দক্ষ প্রশিক্ষণ দাতারা এবং ইউনিসেফের পক্ষ থেকে বিষয়ে বিশেষজ্ঞরা।

##### শিক্ষার উদ্দেশ্য

- এই প্রশিক্ষণ পর্ব শেষে অংশগ্রহণকারীরা সক্ষম হবে শিশুবান্ধব স্থানীয় শাসন সম্পর্কে ধারণা তৈরি করতে।
- গ্রাম পঞ্চায়েত সদস্য ও অন্যান্য স্টেকহোল্ডারদের ভূমিকা সম্পর্কে ধারণা তৈরি করা।
- গ্রাম পঞ্চায়েত ধরে অংশগ্রহণমূলক পরিকল্পনা সম্পর্কে ধারণা লাভ করা।

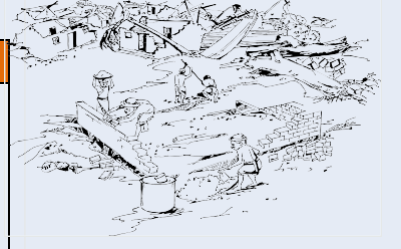
##### শিক্ষণীয় বিষয় -

- শিশুবান্ধব স্থানীয় শাসন সম্পর্কে ধারণা লাভ।
- অংশগ্রহণমূলক পরিকল্পনা প্রক্রিয়া।

## SECTION-2

## দক্ষ প্রশিক্ষণ দাতাদের নির্দেশিকা

সময়সীমা	অধিবেশন	অধিবেশনের পরিকল্পনা
15 মিনিট	শিশুবান্ধব স্থানীয় শাসনের CFLG এর প্রয়োজনীয়তার গুরুত্ব যুক্তিসহ ব্যাখ্যা	নিয়ম মার্কিন উপস্থাপনার আগে অংশগ্রহণকারীদের জিজ্ঞাসা করতে হবে যে সাধারণভাবে শিশুবান্ধব বলতে তারা কি বুঝে এবং তারপর জানতে চাইবে যে তারা কিভাবে তাদের গ্রাম পঞ্চায়েত কে শিশুবান্ধব তৈরি করবে. <b>অনুসন্ধান</b> - শিশুবান্ধব গ্রাম পঞ্চায়েত এর নির্দেশক
১০ মিনিট	শিশুবান্ধব অর্জন করার ক্ষেত্রে পিআরআই এর বিভিন্ন স্তরের ভূমিকা	জেলা পরিষদ পঞ্চায়েত সমিতি ও গ্রাম পঞ্চায়েত থেকে আসা অংশগ্রহণকারীদের কাছ থেকে জানতে চাওয়া যে তাদের স্থানীয় সংস্থা কি ভূমিকা পালন করে
২০ মিনিট	শিশুবান্ধব অর্জন করার ক্ষেত্রে গ্রাম পঞ্চায়েতের ভূমিকা	একটি নিয়মমার্কিন উপস্থাপনার পর শিশুবান্ধব অর্জন করার ক্ষেত্রে গ্রাম পঞ্চায়েতের পালিত ভূমিকার উপর দেশের বিভিন্ন প্রান্ত থেকে মুক্ত করে দেওয়া।
১৫ মিনিট	বন্ধ করার ক্ষেত্রে গ্রাম পঞ্চায়েতের প্রধান গ্রাম পঞ্চায়েতের সদস্যদের এবং স্থানীয় কমিটির ভূমিকা	<ul style="list-style-type: none"> <li>• অংশগ্রহণকারীদের জিজ্ঞাসা করতে হবে যে তাদের মধ্যে কেউ শিশুবান্ধব তা নিশ্চিত করতে কোন কোন ভূমিকা পালন করেছেন কিনা।</li> <li>• গ্রাম পঞ্চায়েতের প্রধান উপপ্রধান পঞ্চায়েত সদস্য ও স্থানীয় সদস্যদের মূল কার্যকলাপের উপর পশ্চিমবঙ্গ পঞ্চায়েত আইন অনুযায়ী বিশেষ করে শিশুদের সাথে জড়িত।</li> <li>• মহিলা অংশগ্রহণকারীদের উৎসাহিত করা যাতে তারা তাদের অভিভাবক এবং সবার সাথে ভাগ করে নেয়।</li> </ul>
১৫ মিনিট	শিশুবান্ধব তা নিশ্চিত করার ক্ষেত্রে অন্যান্য প্রতিষ্ঠান বা কোনো বিশেষ প্রকল্প কমিটি, সিবিওএস।	সূক্ষ্ম ও সুন্দর মাধ্যমে অংশগ্রহণকারীদের কাছ থেকে জানা যে তারা কোন পরিকল্পনা প্রস্তুত করেছে কিনা তাদের গ্রামে তারা সকলে অংশগ্রহণ করেছে কিনা তাদের অবদান কি হয়েছে এবং এই পরিকল্পনা কতটা শিশুকেন্দ্রিক ও এই পরিকল্পনার কতটা বাস্তবায়িত করা হয়েছে।



Resource Person's Guide:

Duration	Session	Session Plan
১৫ মিনিট	শিশুবান্ধব তা নিশ্চিত করার ক্ষেত্রে অন্যান্য প্রতিষ্ঠান বা কোনো বিশেষ প্রকল্প কমিটি, সিবিওএস।	সূক্ষ্ম ও সুন্দর মাধ্যমে অংশগ্রহণকারীদের কাছ থেকে জানা যে তারা কোন কোন কোন কোন পরিকল্পনা প্রস্তুত করেছে কিনা তাদের গ্রামে তারা সকলে অংশগ্রহণ করেছে কিনা তাদের অবদান কি হয়েছে এবং এই পরিকল্পনা কতটা শিশুকেন্দ্রিক ও এই পরিকল্পনার কতটা বাস্তবায়িত করা হয়েছে।
৪৫ মিনিট	অংশগ্রহণমূলক পরিকল্পনা একটি গুরুত্বপূর্ণ পদ্ধতি শিশুবান্ধব নিশ্চিতকরণের ক্ষেত্রে	<ul style="list-style-type: none"> <li>স্লাইড সো - পরিকল্পনার গুরুত্ব কিভাবে একটি পরিকল্পনা প্রস্তুত করতে হয় কোন কোন পরিকল্পনা তৈরির আগে বিশ্বাসযোগ্য তথ্যের গুরুত্ব ও কিভাবে সেই তথ্যগুলো সংগ্রহ করতে হয় কোন কিছুর উপর গুরুত্ব আরোপ এবং পরিকল্পনার বাস্তবায়ন প্রয়োগের পর্যবেক্ষণ।</li> </ul>
৩০ মিনিট	উন্মুক্ত সভা অধিবেশনের প্রমোত্তর	

অঙ্গনওয়াড়ি স্তর পর্যবেক্ষণ কমিটি, স্কুল পরিচালনা কমিটি, গ্রাম স্বাস্থ্য, পুষ্টি ও স্যানিটেশন কমিটি, ভিজিট্যান্স কমিটি (ন্যায্য মূল্যের দোকানগুলির মাধ্যমে ইউটিলিটি বিতরণের জন্য), গ্রাম শিশু সুরক্ষা কমিটি ইত্যাদি।



## SECTION-2

### দক্ষ প্রশিক্ষণ দাতাদের নিম্ন লিখিত বিষয়ে জ্ঞান ও দক্ষতা থাকা উচিত -

- মানব বিকাশ নির্দিষ্ট করতে গ্রাম পঞ্চায়েত এর গুরুত্ব। জেলা পরিষদ, পঞ্চায়েত সমিতি এবং তাদের স্থায়ী কমিটির ভূমিকা পালন বিশেষত মহিলা ও শিশু বিকাশের জন্য দায়ী কমিটি গুলি।
- শিশুদের অস্তিত্ব, বিকাশ, সুরক্ষা এবং অংশগ্রহণে বিভিন্ন উপাদান সমূহ।
- পিআরআই জন্য বিশেষত গ্রাম পঞ্চায়েতের জন্য রাজ্য পঞ্চায়েতিরাজ এর নিয়মাবলী আদেশপত্র মহিলা ও শিশু বিকাশের জন্য গ্রাম পঞ্চায়েতের নির্বাচিত প্রতিনিধিদের ও কর্মকর্তাদের অধিক আধিকারিকদের ভূমিকা ও দায়িত্ব।
- গ্রাম পঞ্চায়েতের নানা আইনসিদ্ধ স্থায়ী কমিটির কার্যকলাপ এবং নানা প্রতিষ্ঠান প্রকল্প নির্দিষ্ট কমিটি এবং বিভাগে সেগুলির সঙ্গতি রেখে একসঙ্গে কাজ করতে পারে
- অংশগ্রহণমূলক এবং পরিকল্পনা, বিভিন্ন ফান্ড (টোয়েড ও আনটোয়েড) বিশেষত শিশুদের জন্য গ্রাম পঞ্চায়েত লেভেলে, ডাটা কালেকশান, ম্যানেজমেন্ট, ভ্যালিডেশন, আপডেশন, জি পি ডি পি, জি পি ফাসিলিটেশন টিম।



### প্রশিক্ষণের সামগ্রী

এলসিডি প্রজেক্টর, ল্যাপটপ, সাদা বোর্ড, ক্লিপকার্ড, ক্লিপকার্ট, ড্রয়িং বোর্ড, স্কেচ পেন, মারকার।

### 1.2

#### ঝুঁকি, বিপদ, দুর্বলতা এবং তার শিশুবন্ধুত্বপূর্ণ উদ্যোগ এর উপর প্রভাব

**সময়** - এক ঘন্টা ত্রিশ মিনিট

জেলা বিপর্যয় মোকাবিলা দপ্তর, এ টি আই, ইউনিসেফের পক্ষ থেকে বিশেষজ্ঞরা এবং সহনশীলতা বিপর্যয় পরিকল্পনা অভিজ্ঞতাসম্পন্ন এনজিও.

**শিক্ষার উদ্দেশ্য** - এই অধিবেশনের পরে অংশগ্রহণকারীরা সক্ষম হবেন

- বিপর্যয়, ঝুঁকি এবং দুর্বলতা সম্পর্কে স্পষ্ট ধারণা তৈরি হওয়া।
- শিশুর নির্দিষ্ট দুর্বলতা ও ঝুঁকি এবং কিভাবে এই দুর্বলতা কোন বিপদ সাময়ে ও পুরে বেড়ে যায় তা বোঝা
- স্বল্পমেয়াদী ও দীর্ঘ মেয়াদি DRR পরিকল্পনা, সম্প্রদায় ও বিশেষত শিশুদের প্রয়োজনীয়তা।

### শিক্ষণীয় বিষয়

বিপদ দুর্বলতা ও বিপর্যয়ের মধ্যে সম্পর্ক।

বিপর্যয়ের আগে ও পরে শিশুদের ঝুঁকি ও সুনির্দিষ্ট দুর্বলতা।

বিপর্যয় কবলিত শিশুদের স্বল্প ও দীর্ঘমেয়াদী প্রয়োজনীয়তা



সময়সীমা	অধিবেশন	অধিবেশনের পরিকল্পনা
১৫ মিনিট	দুর্বলতা ও বিপর্যয়	দুর্বলতা ও বিপর্যয় কাকে বলে
২০ মিনিট	স্থানীয় মানুষদের বিশেষত শিশুদের উপর এর প্রভাব	<p>অনুশীলন</p> <p>অংশগ্রহণকারীদের তিনটি দলে ভাগ করা</p> <p><b>প্রথম দল</b> - গত পাঁচ থেকে দশ বছরের নানা ধরনের বিপর্যয় চিহ্নিত করবে।</p> <p><b>দ্বিতীয় দল</b> - নানা ধরনের বিপর্যয় যেগুলি শিশুদের প্রভাবিত করছে সেগুলিকে তালিকা প্রস্তুত করা।</p> <p><b>তৃতীয় দল</b> - নির্বিশেষে সুনির্দিষ্ট দুর্বলতা কিভাবে বৃদ্ধি পায় তার তালিকা তৈরি করা</p> <p>উপস্থাপনা</p>
30 মিনিট প্রতি 10 মিনিট		
২০ মিনিট	কিভাবে পরিকল্পনার মাধ্যমে DRR নিশ্চিত করা যায়	<ul style="list-style-type: none"> <li>অংশগ্রহণকারীদের উৎসাহিত করা যাতে তারা তাদের উপস্থাপনাতেও কিভাবে ঝুঁকির প্রভাব কমাতে পারে।</li> <li>কিভাবে প্রস্তুতি এবং মোকাবিলার সংস্কৃতিতে সুনিশ্চিত করা যায় নানান ক্রমিক ক্ষমতা বৃদ্ধির মাধ্যমে যেমন কোন স্বল্প মেয়াদী প্রশিক্ষণ কোর্স সম্প্রদায়ের সদস্যদের প্রশিক্ষণের মাধ্যমে যোগ্য এবং এর মাধ্যমে জীবন ও জীবিকা কে রক্ষা করার জন্য।</li> <li>DRR এজন্য স্বল্পমেয়াদী ও দীর্ঘমেয়াদী পরিকল্পনার উপর স্লাইড শো।</li> </ul>
10 মিনিট	সিনেমা ভিডিও প্রদর্শন	অধিবেশনকে সংক্ষিপ্ত করতে ডি আর আর এর জন্য পরিকল্পনার উপর চলচ্চিত্র

## SECTION-2

দক্ষ প্রশিক্ষকের নিম্নলিখিত বিষয়ে জ্ঞান এবং বোধ শক্তি থাকতে হবে

- অনুশীলন ও সমন্বয় স্থাপনের ব্যবস্থা করা।
- বিপর্যয় ও এগুলি কিভাবে জীবনকে প্রভাবিত করে দেশের বিভিন্ন প্রান্ত থেকে উদাহরণের সাথে।
- DRR পরিকল্পনার সাথে যুক্ত সিনেমা চলচ্চিত্র।



**প্রশিক্ষণ সামগ্রী** - এলসিডি, প্রজেক্টর, ল্যাপটপ, ক্লিপকার্ড, স্কেচ পেণ, মার্কার, পিন, ক্লিপকার্ড, বোর্ড

### 1.3 স্বল্প ও দীর্ঘমেয়াদী প্রমাণ ও ঝুঁকি কমানোর নানাদিক

**সময়সীমা** 1 ঘন্টা 45 মিনিট

অধিবেশন অনুসারে প্রশিক্ষক ঃ

**অধিবেশন 1.4.1** আধিকারিক এবং সরবরাহ দপ্তর সাথে রয়েছে , সেচ ও কৃষি, শিক্ষা এবং স্বাস্থ্য , আইসিডিএস কর্মকর্তারা , অধিকার আধিকারিকরা যেখানে প্রয়োজন মতামত দিতে পারেন ।

**অধিবেশন 1.4.2** - ওয়েস্ট বেঙ্গল ফায়ার সার্ভিস, ইনডিয়াগ রেড ক্রস সোসাইটি, পেশাগত চিকিৎসক।

**অধিবেশন 1.4.3** - পেশাদারী চিকিৎসক এন এমসিএইচ কলিকাতা, যানবাহন প্রশিক্ষণ স্কুলের পরিদর্শ কলিকাতা পুলিশ, পেশাদারী চিকিৎসক, এনডিআরএফ সেবক, মনোবিদ দপ্তর, কলিকাতা বিশ্ববিদ্যালয়, পিএইচডি, এ আই আই এইচ এবং পিএইচ ইউনিসেফ ও অংশীদারি সংস্থা

**অধিবেশন 1.4.4** - মৎস্যচাষ দপ্তর , জনসম্পদ, কৃষিকাজ, উদ্যানপালন এবং বনদপ্তর

**অধিবেশন 1.4.5** - এসডিডিএমও, এনজিওর প্রতিনিধিরা সমাজ কল্যাণ দপ্তর ইউনিসেফ এবং অংশীদারি সংস্থা ।

### শিক্ষার উদ্দেশ্য

অধিবেশনের শেষে অংশগ্রহণকারিরা সক্ষম হবেন -

- বিপর্যয়ে জীবন ও জীবিকা রক্ষার বিষয়ের উপর গুরুত্ব দেওয়ার প্রয়োজনীয়তা বোঝা।
- বিপর্যয়ের সময় প্রস্তুতির নানাদিক এর মূল কার্যকারী প্রস্তুতিকে আয়ত্ত করা।
- বিপর্যয়ের ঝুঁকি কমানোর বিকল্প উপায়ে।

### শিক্ষণীয় বিষয়

- পরিকাঠামো ও অকাঠামো বানানোর উপায়।
- বিভিন্ন ধরনের বিপর্যয় মোকাবিলার ব্যবস্থাপনা।
- প্রতিষ্ঠানিক বিপর্যয় মোকাবিলা পরিকল্পনা প্রশিক্ষণ নির্দেশিকা।

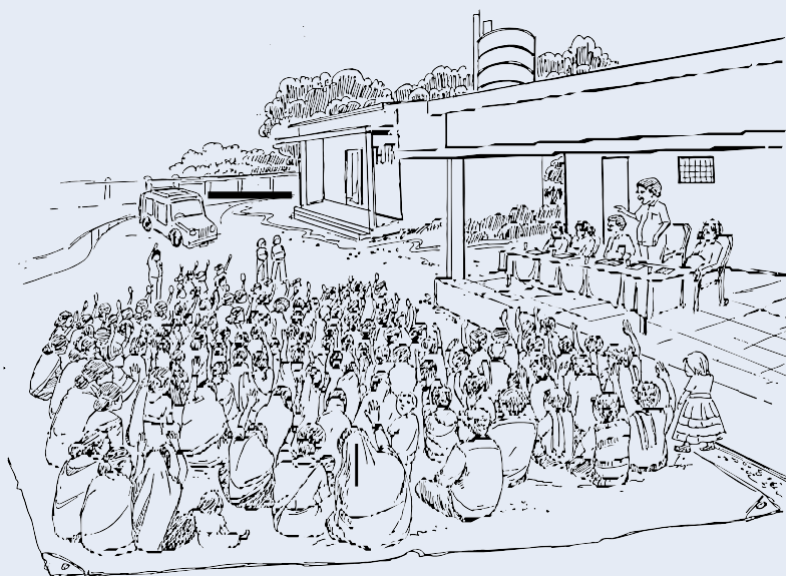


প্রশিক্ষণ নির্দেশিকা

Duration	Session	Session Plan
২০ মিনিট	১.৪.১ - পরিকাঠামোগত ও বিনা কাঠামোগত পূরণের উপায় এর মূল দিকগুলি, ডিডিআরকে আবাসন এবং অবকাঠামোর ইত্যাদির মূলধারায় ফিরিয়ে আনা।	<p>অধিবেশন পরিকল্পনা অংশগ্রহণকারীদের উৎসাহিত করা সেই সকল ক্ষেত্রগুলি চিহ্নিত করতে যেখানে অবকাঠামোকে শক্তিশালী করার প্রয়োজন আছে বিশেষত ঘরবাড়ি তৈরি, বিদ্যালয় প্রাঙ্গণ, আইসিডিএস সেন্টার স্বাস্থ্যকেন্দ্র ইত্যাদি তৈরীর ক্ষেত্রে।</p> <p>BISও এনডিএমএ এর নির্দেশিকা নিয়মাবলী অনুযায়ী তৈরি সহনশীল ঘরের উপর বক্তৃতা।</p>
10 মিনিট	১.৪.২ - অগ্নি নির্বাহ ব্যবস্থা বিশেষত যেখানে শিশু কেন্দ্রিক প্রতিষ্ঠান আছে	<p>বিদ্যালয়, কোন সাধারণ বিল্ডিং, হাসপাতাল, স্বাস্থ্য কেন্দ্র, আইসিডিএস সেন্টার যেখানে শিশু সুরক্ষা সুনিশ্চিত করা যায় তার উপর স্লাইড শো ও বক্তৃতা।</p> <p>বিভিন্ন সুরক্ষা সম্বন্ধীয় ব্যবহারের প্রদর্শন, প্রাথমিক চিকিৎসার ব্যবস্থা এবং যন্ত্রপাতি রক্ষণাবেক্ষণ।</p>
৩০ মিনিট	১.৪.৩ - সাধারণভাবে ঘটা দুর্ঘটনা ও মোকাবিলা করার ব্যবস্থা	<ul style="list-style-type: none"> <li>সাপের কামড়ের মোকাবিলা ব্যবস্থা ও প্রাথমিক চিকিৎসা প্রশিক্ষণ এর উপর স্লাইড শো বা বক্তৃতা এবং রোড সেফটি উপর এবং প্রশিক্ষণ, প্রাথমিক চিকিৎসার।</li> </ul>

## SECTION-2

Duration	Session	Session Plan
৩০ মিনিট	১.৪.৩ - সাধারণভাবে ঘটা দুর্ঘটনা ও মোকাবিলা করার ব্যবস্থা	<ul style="list-style-type: none"> <li>▪ ডুবে যাওয়া থেকে বাঁচানোর পর পুনর্জীবন মানসিক আঘাত মানসিক যন্ত্র ব্যবস্থা, মানসিক রোগের চিকিৎসা প্রতিরোধ জলে স্বাস্থ্যব্যবস্থা, স্থলভাগ এবং ভূ গর্ভস্থ জলের উপকারিতা ও ব্যবস্থাপনা।</li> <li>▪ কঠিন এবং তরল বর্জ্য মোকাবিলার ব্যবস্থা.</li> </ul>
15 মিনিট	আবহাওয়া প্রতিরোধক চাষ এবং পশু সম্পদের রক্ষণাবেক্ষণ।	<ul style="list-style-type: none"> <li>• ক্ষয়ক্ষতির প্রতিরোধ পুকুর/রিসার্ভার এবং জলের জীবেদের সুরক্ষার একটি দীর্ঘমেয়াদী পদক্ষেপে সচেতন হওয়া এবং প্রয়োজনীয় পদক্ষেপ অতিশ্বর নেওয়া।</li> <li>• আধুনিক ও আবহাওয়া প্রতিরোধী প্রধান শস্যের চাষের কৌশল বৃক্ষরোপণ।</li> <li>• স্থানীয় পরিবেশগত সুরক্ষার জন্য প্রাকৃতিক জীবজন্তু, ম্যানগ্রোভ এবং কি করা যেতে পারে এসব করতে বা প্রসারিত করতে এসবের উপর আলোচনা।</li> </ul>
১৫ মিনিট	উন্মুক্ত আলোচনা প্রশ্ন উত্তর	





## দক্ষ প্রশিক্ষণ দাতাদের নিম্নলিখিত ব্যাপারে জ্ঞান ও বোঝার দক্ষতা থাকা উচিতঃ

- জটিল পরিভাষাগুলিকে সহজতরকরণের মাধ্যমে অংশগ্রহণকারীদের বোঝানো।
- চিত্র / এভি ক্লিপ আকারে উদাহরণ উদ্ধৃত।
- অংশগ্রহণমূলক শিখনের ব্যবহার এবং কীভাবে অংশগ্রহণকারীদের আলোচনায় জড়িত করা যায় তা ব্যবহার করা।
- অংশগ্রহণকারীদের প্রশ্নে সাড়া দেওয়া।

### ট্রেনিং ম্যাটেরিয়াল -

- এলসিডি প্রজেক্টর, ল্যাপটপ, হোয়াইট বোর্ড এবং মার্কার, ক্লিপ চার্টের কাগজপত্র এবং স্ট্যান্ড, স্টিকি প্যাড / কার্ড, স্কেচ পেন / মার্কার, পিন এবং ক্লিপ চার্ট ফিক্সিং স্টেশন (দেয়াল বা স্ট্রিংগুলিতে বোর্ড অঙ্কন), অন্য কোনও বিষয় নির্দিষ্ট প্রয়োজনের জন্য।

### দ্বিতীয় দিন

#### অধিবেশন ২.০ - প্রথম দিনের সংক্ষিপ্ত বৃত্তি

#### সময়সীমা 30 মিনিট

**সহায়তা** - সহায়ক প্রশিক্ষণ এর প্রথম দিন থেকে মূল কার্যধারার শিক্ষার সংক্ষিপ্ত করার দায়িত্ব নিতে পারেন চারজন অংশগ্রহণকারীকে যারা নিজেরা দায়িত্ব নেবে অধিবেশন পর্বের সকল মূল বিষয় গুলি সংক্ষিপ্ত করার এবং অন্যান্য অংশ গ্রহণকারীদের কাছে স্বচ্ছতার সাথে সেগুলিকে তুলে ধরা।

অংশগ্রহণকারীদের সুযোগ দিতে হবে যাতে তারা প্রথম দিনের অধিবেশনে সংক্রান্ত প্রশ্নের সম্পর্কে ধারণা পরিষ্কার করতে পারে।

#### 2.1 স্বল্প ও দীর্ঘমেয়াদী বিপর্যয় প্রমাণাদি

#### সময়সীমা ২ ঘণ্টা

#### অধিবেশন অনুযায়ী দক্ষ প্রশিক্ষণ দাতা

#### অধিবেশন 2.1.1

শিক্ষা স্বাস্থ্য ও আইসিডিএস দপ্তরের কর্মকর্তারা এবং এটি আই, জেলা বিপর্যয় মোকাবিলা দফতরের আধিকারিকরা, এনজিওর প্রতিনিধি যাদের পরিকল্পনা প্রস্তুতি পূর্বে অবঅভিজ্ঞতা রয়েছে, ইউনিসেফ ইত্যাদি।

#### অধিবেশন 2.1.2 - এলআইসি, কৃষি দপ্তর, বেসরকারি বীমা সংস্থা

#### শিক্ষার উদ্দেশ্য

- DRR এর জন্য প্রতিষ্ঠান পরিকল্পনার গুরুত্ব বোঝা।
- কিভাবে বিভিন্ন স্টেক হোল্ডারদের সাহায্যে একটি প্রতিষ্ঠান পরিকল্পনা তৈরি করা এর জন্য সেই সম্পর্কে বিষয়ভিত্তিক স্বচ্ছতা থাকা।
- পরিকল্পনাটি সম্পূর্ণ তার জন্য বরাদ্দ করা অথবা অন্যান্য উন্নয়নমূলক পরিকল্পনার সাথে এটিকে যুক্ত করা

## SECTION-2

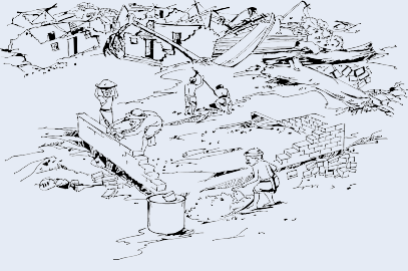
### শিক্ষণীয় বিষয়

বিভিন্ন পরিষেবা বিতরণকারী প্রতিষ্ঠানে ডি আর আর পরিকল্পনা।

নানা সরকারি ও বেসরকারি বীমা প্রকল্প ।

### প্রশিক্ষণ নির্দেশিকা

সময়সীমা	অধিবেশন	অধিবেশন পরিকল্পনা
30 মিনিট	সংক্ষিপ্ত করা	
30 মিনিট	2.1.1 প্রতিষ্ঠান বিপর্যয় মোকাবিলার প্রস্তুতি	<b>গ্রুপের কাজ -</b> অনুশীলন অংশগ্রহণকারীদের তিনটি দলে ভাগ করে দিতে হবে এবং প্রতিটি দল নিম্নলিখিত প্রতিষ্ঠান ডিএম পরিকল্পনার প্রস্তুতি নেবে প্রথম গ্রুপ- বিদ্যালয় দ্বিতীয় গ্রুপ - স্বাস্থ্য কেন্দ্র . তৃতীয় গ্রুপ - আইসিডিএস সেন্টার . চতুর্থ গ্রুপ - পারিবারিক সামাজিক পরিকার্মাণো. দলগত পরিবেশনা আদর্শ বিদ্যালয়, স্বাস্থ্য কেন্দ্র, আইসিডিএস, s.s.k. সেন্টার এবং অন্যান্য পরিকার্মাণোগত ডিএম পরিকল্পনার উপর বক্তৃতা.
30 মিনিট	2.1.2 সিনেমা দেখানো খোলামেলা আলোচনা প্রতিষ্ঠান ডিএম পরিকল্পনার উপর প্রশ্ন ও উত্তর	ক্ষয়ক্ষতির প্রতিরোধ পুকুর/ রিসার্ভার এবং জলের জীবেদের সুরক্ষার একটি দীর্ঘমেয়াদী পদক্ষেপে সচেষ্টিত হওয়া এবং প্রয়োজনীয় পদক্ষেপ অতিস্ফুর নেওয়া। আধুনিক ও আবহাওয়া প্রতিরোধী প্রধান শস্যের চাষের কৌশল বৃক্ষরোপণ। স্থানীয় পরিবেশগত সুরক্ষার জন্য প্রাকৃতিক জীবজন্তু, ম্যানগ্রোভ এবং কি করা যেতে পারে এসব করতে বা প্রসারিত করতে এসবের উপর আলোচনা।
15 মিনিট	2.1.3 জীবন এবং সম্পত্তির নিশ্চয়তা	মানব ও বন্যপ্রাণী জীবন পারিবারিক ফসল ও অন্যান্য জীবিকা নির্বাহের উপর ইত্যাদিকে সুনিশ্চিত করতে নানান সরকারি ও বেসরকারি বীমা প্রকল্পের উপর স্লাইডশো বক্তৃতা এবং তার সাথে বিলি পত্র



### প্রশিক্ষণের নিম্নলিখিত বিষয়ে জ্ঞান এবং বোধ শক্তি থাকা

#### উচিত :

- জটিল পরিভাষা গুলি অংশগ্রহণকারীরা যাতে সহজে বুঝতে পারে তার উপায় খোঁজা।
- উদাহরণ দেওয়া ব্যাখ্যা বা অডিও-ভিজুয়াল ক্লিপস আকারে।
- অংশগ্রহণ মূলক শিক্ষার ব্যবহার এবং কিভাবে অংশগ্রহণকারীরা এই আলোচনায় অংশ নিতে পারে তা দেখা।

### প্রশিক্ষণের সামগ্রী

এলসিডি প্রজেক্টর, ল্যাপট ক্লিপকার্ট, পেপারস , স্ট্যান্ড, স্টিকি প্যাড বা কার্ড স্কেচ পেন বা মার্কার, ক্লিপচার্ট, ফিফিং স্টেশন ড্রয়িং বোর্ড দেওয়ালের উপর বা সুতোয় বাঁধা এছাড়াও যে কোনো নির্দিষ্ট প্রয়োজনীয়তা অনুসারে।

### অধিবেশন 2.2 বিপর্যয় মোকাবিলা ব্যবস্থা ও অন্যান্য রাষ্ট্র নির্দিষ্ট তথ্য PRI য়ের ভূমিকা

#### সময়সীমা - ১ ঘন্টা ৩০ মিনিট

**প্রশিক্ষণ দাতারা -** রাজ্য ও জেলা বিপর্যয় মোকাবিলা দফতরের কর্মকর্তারা, পঞ্চায়েতিরাজ দপ্তর প্রশাসনিক প্রশিক্ষণ প্রতিষ্ঠান বিভাগের ফ্যাকাল্টি , শিক্ষক-শিক্ষিকারা কলিকাতা বিশ্ববিদ্যালয়,এ টি আই, যারা বিপর্যয় মোকাবিলা অবদানের জন্য পরিচিত এমণ এণ জি ও, মণসামাজিক প্রশিক্ষক।

**শিক্ষার উদ্দেশ্য -** অধিবেশন শেষে অংশগ্রহণকারীগণ সক্ষম হবেন -

- প্রাক, দুর্যোগকালীন এবং পরবর্তী সময়ে জিপির ভূমিকা।
- বিপর্যয়ের বিভিন্ন পর্যায়ে বিভিন্ন স্টেকহোল্ডারদের প্রস্তাবিত ভূমিকা সম্পর্কে জানা।
- একটি দুর্যোগ সামলানোর পরিস্থিতি পিআরআই সদস্যদের ও অন্যান্য স্টেকহোল্ডারদের মধ্যে প্রয়োজনীয় দক্ষতার পাশাপাশি নির্দিষ্ট আচরণ / মনোভাবের গুরুত্ব বোঝান।

#### শিক্ষণীয় বিষয়

- প্রাক, দুর্যোগকালীন এবং পরবর্তী সময়ে পি আর আই এর ভূমিকা।
- প্রাক, দুর্যোগকালীন এবং পরবর্তী সময়ে স্টেকহোল্ডারদের ভূমিকা।

## SECTION-2

Duration	Session	Session Plan
15 মিনিট	বিপর্যয় পরিস্থিতি মোকাবিলায় পঞ্চায়েত সদস্য, কর্মকর্তা, স্বেচ্ছাসেবীদের কাছ থেকে তথ্য পাওয়া যায় আশা করা যায়। যে কোন বিপর্যয়ে পিআরআই সদস্য কর্মকর্তারা, স্বেচ্ছাসেবকদের কাছ থেকে কি আশা করা যায়	অংশগ্রহণকারীদের উৎসাহিত করা যাতে তাদের জন্য কি জানা জরুরী সেই ধারণা তারা নিজেদের মধ্যে ভাগ করে নিতে পারে <ul style="list-style-type: none"> <li>• বিপর্যয় পরিস্থিতির পূর্বে</li> <li>• বিপর্যয় পরিস্থিতি চলাকালীন</li> <li>• বিপর্যয় পরিস্থিতি পরবর্তী সময়</li> </ul> গ্রাম পঞ্চায়েতের এই তিন পরিস্থিতিতে কি করণীয় ও জানা উচিত তা স্লাইড এর মাধ্যমে দেখানো।
২০ মিনিট	বিপর্যয় মোকাবিলায় প্রতিষ্ঠানিক পরিকাঠামো.	জেলাসমূহ গ্রাম পঞ্চায়েত স্তরে নানা পরিকাঠামোর উপর স্লাইডশো বা বক্তৃতা.
২০ মিনিট	কোন বিপর্যয়ের সময় পঞ্চায়েত সদস্য বা কর্মকর্তারা দ্বারা আচরণগত দেহভঙ্গি	বিপর্যয়ের সময় পরিস্থিতি সাম্মাল দিতে যে আচরণগত দেহভঙ্গি গত দক্ষতার প্রয়োজন তার উপর উপস্থাপন বক্তৃতা
১৫ মিনিট	বিপর্যয় মোকাবিলার উপরাষ্ট্র নির্দিষ্ট তথ্য	রাজ্য কোষাগার নিয়মাবলী জরুরি অবস্থা ব্যয় রাজ্য বিপর্যয় প্রতিক্রিয়া তহবিলের রসদ এসডিআরএফ ও এনবিআরের অনুযায়ী সাহায্য-সহায়তা সামগ্রী ও নিয়মাবলী নিম্নলিখিত বিষয় নিয়মাবলী ও গুরুত্ব ইত্যাদি।
২০ মিনিট	খোলামেলা আলোচনা	





### দক্ষ প্রশিক্ষকের নিম্নলিখিত বিষয়ে জ্ঞান থাকতে হবে

- পশ্চিমবঙ্গ রাজ্য থেকে ও অন্যান্য স্থানীয় প্রতিষ্ঠান যারা বিপর্যয় মোকাবিলার ক্ষেত্রে অভূতপূর্ব ভালো কাজ করেছে তার উদাহরণ।
- ত্রিস্তর পঞ্চায়েত রাজ ব্যবস্থার মধ্যে নানা প্রতিষ্ঠানিক পরিকাঠামো, কমিটি, কর্তৃপক্ষ বিপর্যয় মোকাবিলার জন্য গঠিত স্থানীয় প্রতিষ্ঠান সম্বন্ধে।
- বিপর্যয় সংক্রান্ত পরিস্থিতি সামাল দিতে প্রয়োজনীয় আচরণগত দেহভঙ্গিমা গত ও মানসিক সামাজিক দক্ষতা
- পিয়ার গ্রুপ আলোচনা/ কথোপকথন অংশগ্রহণকারী এবং পঞ্চায়েতের প্রতিনিধিদের - যারা দুর্যোগ মোকাবেলায় কাজে দৃষ্টান্তমূলক সাহস দেখিয়েছেন।

### প্রশিক্ষণ সামগ্রী

এলসিডি প্রজেক্টর, ল্যাপটপ, হোয়াইট বোর্ড এবং মার্কার, ক্লিপ চার্টের কাগজপত্র এবং স্ট্যান্ড, স্টিকি প্যাড / কার্ড, স্কেচ পেন / মার্কার, পিন এবং ক্লিপ চার্ট

### 2.3 ডিএম সংক্রান্ত বিষয়গুলিই গ্রাম পঞ্চায়েত পরিকল্পনা / গ্রাম পঞ্চায়েত উন্নয়ন পরিকল্পনায় একত্রিত করা এবং একত্রীকরণ করা

#### সময়সীমা 30 মিনিট

**প্রশিক্ষণ দাতারা** - রাজ্য এবং জেলা পর্যায়ের কর্মকর্তারা, পঞ্চায়েতিরাজ দপ্তর প্রশাসনিক প্রশিক্ষণ প্রতিষ্ঠান বিভাগে, শিক্ষক শিক্ষিকা কলিকাতা বিশ্ববিদ্যালয়, বিশ্বাসযোগ্য এবং এনজিও জারা বিপর্যয় মোকাবিলা অবদানের জন্য পরিচিত মানসিক সামাজিক প্রশিক্ষক।

### শিক্ষার উদ্দেশ্য

এই অধিবেশন শেষে অংশগ্রহণকারীগণ সক্ষম হবে –

- গ্রাম পঞ্চায়েত অংশগ্রহণমূলক পরিকল্পনার গুরুত্ব সম্পর্কে স্পষ্ট ধারণা।
- শিশু বান্ধব এবং ঝুঁকিগুলোকে গ্রাম পঞ্চায়েত উন্নয়ন পরিকল্পনা করার কাজে জটিলতাকে উপলব্ধি করা
- ঝুঁকির দিকগুলি একত্রিত করে গ্রাম পঞ্চায়েত উন্নয়ন পরিকল্পনা পার্থক্য শেখা

### শিক্ষণীয় বিষয়

- অংশগ্রহণমূলক পরিকল্পনা প্রক্রিয়া
- জি পি ডি পি সম্পন্ন পরিকল্পনার মূল উপাদান

## SECTION-2

## Resource Person's Guide

সময়সীমা	অধিবেশন	অধিবেশন পরিকল্পনা
30 মিনিট	অংশগ্রহণমূলক পরিকল্পনার কি ও কেন?	<ul style="list-style-type: none"> <li>অংশগ্রহণকারীদের গ্রাম পঞ্চায়েত উন্নয়ন পরিকল্পনা ও অন্যান্য পরিকল্পনার অভিজ্ঞতার আলোচনা করার উদ্যোগ নেওয়া।</li> <li>গ্রামসভার গুরুত্ব ও ভূমিকা উপর বক্তৃতা, গ্রাম সংসদ ও গ্রাম পঞ্চায়েতের ব্যাপক, অংশগ্রহণমূলক পরিকল্পনা প্রস্তুতি (সাংবিধানিক অনুযায়ী) ম্যানুয়েট এবং রাজ্য অনুসারে আইন.</li> <li>গ্রাম পঞ্চায়েতের দ্বারা নিজস্ব উত্স উত্থাপনের গুরুত্ব এবং উপায় বাড় করা এবং ব্যয় যার জন্য বরাদ্দ নাও হতে পারে সিএসএস / এসএসএস এর অধীনের তহবিল থেকে।</li> </ul>
30 মিনিট	পশ্চিমবঙ্গের শিশুবান্ধব গ্রাম পঞ্চায়েত উন্নয়ন পরিকল্পনা প্রস্তুতি	<ul style="list-style-type: none"> <li>গ্রাম পঞ্চায়েতের উন্নয়ন পরিকল্পনার নির্দেশিকার।</li> <li>প্রধান বৈশিষ্ট্য এর প্রস্তুতি শিশুবান্ধব গুলি কে চিহ্নিত করা ও গ্রাম পঞ্চায়েত উন্নয়ন পরিকল্পনার সাথে একত্রিত করা গ্রাম পঞ্চায়েত সহায়ক দলের সাথে নানা প্রকল্প বা প্রতিষ্ঠান নির্দিষ্ট কমিটিগুলি সংযোগ স্থাপন।</li> <li>গ্রাম পঞ্চায়েতের সংবিধিবদ্ধ আইন নির্দিষ্ট স্থায়ী কমিটির দায়িত্ব এবং গ্রাম পঞ্চায়েত সহায়ক দলের সাথে তাদের সমন্বয়</li> </ul>
৬০ মিনিট	গ্রুপ অনুশীলন	<ul style="list-style-type: none"> <li>অংশগ্রহণকারীদের সনাক্ত করতে দিন একটি স্বাভাবিক জিপিডিপি এবং ঝুঁকি অবহিত শিশু বান্ধব জিপিডিপি মধ্যে পার্থক্য।</li> </ul>





Duration	Session	Session Plan
	গ্রুপ অনুশীলন	<ul style="list-style-type: none"> <li>▪ সমস্ত অংশগ্রহণকারীদের বিভক্ত করা হবে</li> <li>▪ ৬ টি গ্রুপ - প্রতিটি</li> <li>▪ গ্রুপ স্থায়ী কমিটি প্রতিনিধিত্ব করবে এবং</li> <li>▪ সনাক্ত করবে তাদের নিজস্ব দুর্বলতা যা সম্ভবত তারেদ জনসংখ্যা বিশেষত বাচ্চাদের প্রভাবিত করে।</li> <li>▪ (গ্রুপগুলি গাইড হতে পারে</li> <li>▪ - স্কুল এর মতো ক্ষেত্রগুলির সুরক্ষা, আইসিডিএস সুরক্ষা, স্বাস্থ্যকেন্দ্র সুরক্ষা, স্থিতিস্থাপক গার্হস্থ্য এবং পাবলিক অবকাঠামো,</li> <li>▪ জীবিকা এবং নাগরিকের ধারাবাহিকতা</li> <li>▪ বিপর্যয়ের সময় সরবরাহ।</li> </ul>

## SECTION-2

দক্ষ প্রশিক্ষণ দাতাদের নিম্নলিখিত বিষয়ে জ্ঞান এবং থাকতে হবে

- অংশগ্রহণমূলক পরিকল্পনা পদ্ধতি সমূহ
- গ্রাম পঞ্চায়েত উন্নয়ন পরিকল্পনার নানা উপাদান
- ত্রিস্তরীয় পঞ্চায়েত রাজ ব্যবস্থা গঠিত নানা প্রতিষ্ঠানিক পরিকাঠামো কমিটি কর্তৃপক্ষ স্থানীয় শাসন

### প্রশিক্ষণ সামগ্রী

এলসিডি প্রজেক্টর ল্যাপটপ ফ্লিপকার্ড স্কেচ পেন্সিল ফ্লিপচার্ট ফিক্সিং স্টেপ ড্রয়িং বোর্ড দেওয়ালের উপর পাস করতে বাধা

### সংক্ষিপ্ত অধিবেশন

সময়সীমা 30 মিনিট

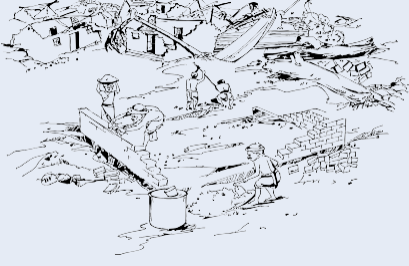
২ দিনব্যাপী এই আলোচনা ও শিক্ষণের সংক্ষিপ্তসার. এই কাজটি করতে পারে অনেক দল থেকে নির্বাচিত বিভিন্ন

অংশগ্রহণকারীরা ।

সন্দেহের অবসান

ধন্যবাদ জ্ঞাপন





### পরিভাষা

**শিশু** - শিশু মানে ১ জন ব্যক্তি যার ১৮ বছর পূর্ণ হয়নি অধ্যায় ২ (১২) কিশোর ন্যায় বিচার শিশুদের যত্ন ও সুরক্ষা আইন ২০১৫ শিশু সঙ্গে আইনের বিরুদ্ধে একজন শিশু যে কোন অপরাধের সাথে যুক্ত এবং যার ১৮ বছর পূর্ণ হয়নি অধ্যায়ে ১৮ ন্যায় বিচার শিশুদের যত্ন সুরক্ষা আইন ২০১৫।

**শিশুবান্ধব** - যেকোনো ব্যবহার আচরণ অভ্যাস প্রক্রিয়া প্রণালী আচরণ দেহভঙ্গিমা পরিবেশ অথবা ব্যবহার করা যা গণ্যমান্য এবং শিশুদের স্বার্থ রক্ষা করে অধ্যায় ২(১৫) শিশুদের যত্ন ও সুরক্ষা আইন ২০১৫।

**বিপর্যয়** - একটি আকস্মিক দুর্ঘটনা চরম দুর্দশা অথবা কোন গুরুত্বপূর্ণ ঘটনা যে কোন এলাকার কোন প্রাকৃতিক বা মানুষের দ্বারা সৃষ্ট কোনো কারণে ঘটনা অথবা কোনো দুর্ঘটনা বা অবহেলা যার ফলে পার্থিব ও ক্ষতি জীবনহানি বা মানুষের কষ্ট ক্ষতি সম্পত্তির নষ্ট, পরিবেশের ক্ষতি বা পতন এবং এমন এক প্রাকৃতিক বিপর্যয় কবলিত এলাকার মানুষের অনুকরণ করার ক্ষমতার বাইরে বিপর্যয় মোকাবিলা আইন ২০০৫ ধারা

**বিপদ** - একটি বিপজ্জনক ঘটনা পদার্থ মানব কর্মরত পরিস্থিতি যা জীবনহানি ঘটতে পারে কোনো আঘাত বা অন্য প্রভাব ফেলতে পারে স্বাস্থ্যের উপর সম্পত্তির অক্ষয় জীবিকা ও কাজের ক্ষতি সামাজিক ও অর্থনৈতিক ভাঙা পরিবেশগত ক্ষতি ও দুর্বলতার জটিল বিপর্যয়ের ক্ষমতা আছে পরিণত হওয়ার

**দুর্বলতা** - একটি সম্প্রদায়ের বৈশিষ্ট্য ও পরিস্থিতি যা করেছে একটি বিপদের ক্ষতিকর প্রভাব এর সামনে সমান হতে মনুষ্য দুর্বলতা রয়েছে যেগুলোর নানা শারীরিক সামাজিক অর্থনৈতিক ও পরিবেশগত দিক রয়েছে

**বিপর্যয়ের ঝুঁকি কমানো** - ডিয়ার ডিয়ার গুরুত্ব দেয় বিপর্যয়ের ঝুঁকি কমানোর উপর প্রাকৃতিক বিপর্যয় দ্বারা সৃষ্ট এটি দুর্বলতা কমানো এবং একদিকে প্রকাশ করা এবং অন্যদিকে ক্ষমতা বাড়

### Statutory bodies/structures responsible for protection of children

**শিশু কল্যাণ কমিটি সিডার্লিউসি** - কিশোর ন্যায়বিচার (শিশুদের যত্ন ও সুরক্ষা) আইন, ২০১৫ এর ধারা -২ under এর বিধান অনুসারে, রাজ্য সরকার সময়ে সময়ে জেলাগুলিতে ক্ষমতা প্রয়োগ ও দায়িত্ব পালনের জন্য শিশু কল্যাণ কমিটি গঠন করে, যেমন কমিটিগুলিতে ভূষিত হয়। এই আইনের অধীনে বাচ্চাদের যত্ন এবং সুরক্ষার প্রয়োজন।

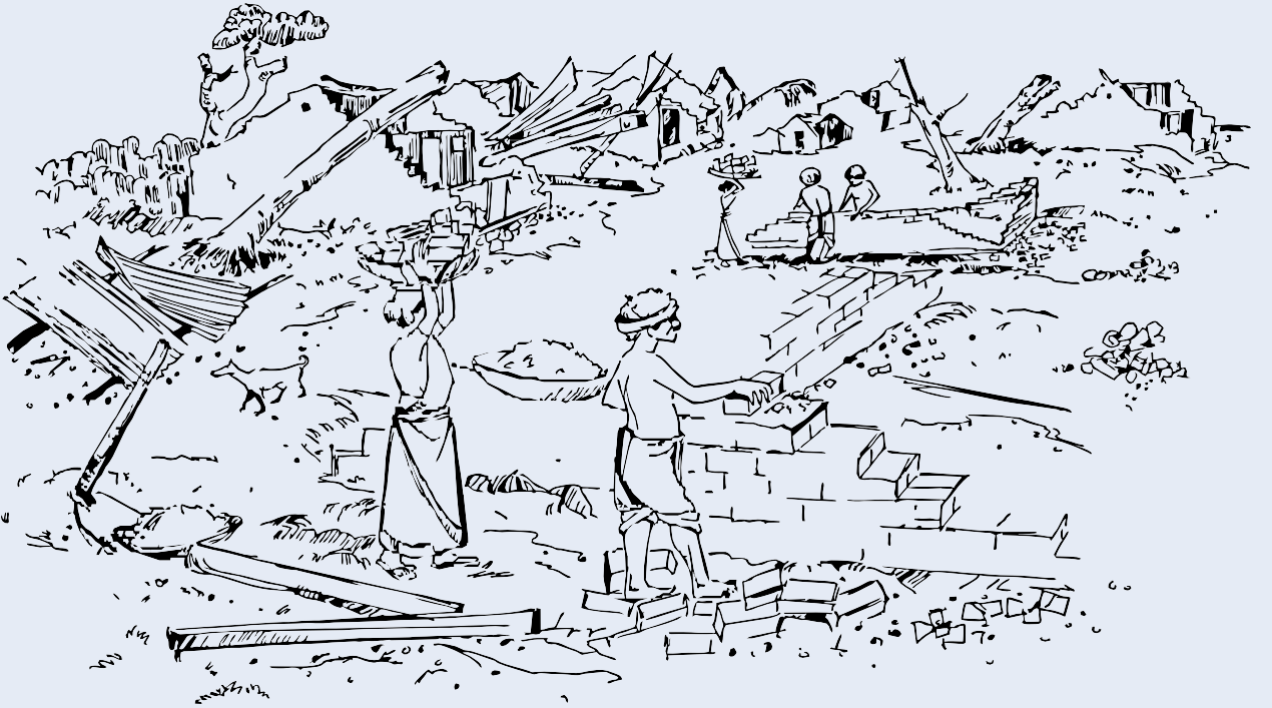
## SECTION-3

- **শিশু ন্যায় বিচার বোর্ড জেজেবি** - কিশোর ন্যায় বিচার আইন শিশুদের যত্ন সুরক্ষা 2015 এর অধ্যায়ে 4 এর অনুযায়ী রাজ্য সরকার প্রত্যেক জেলার জন্য এক বা একাধিক কৃষক তৈরি করবে ক্ষমতা চর্চার জন্য এবং শিশুদের সাথে যুক্ত তাদের কার্যকলাপ পালন এর জন্য এক্ষেত্রে অপরাধের সাথে যুক্ত শিশুদের কথা বলা হয়েছে এই আইনের অন্তর্গত বিষয়টি
- **Special Juvenile Police Unit (SJPU): বিশেষ পুলিশ বিভাগ বিচার** - শিশুদের যত্ন ও সুরক্ষা আইন 2015 এর 107 অধ্যায়ে অনুসারে একটি বিশেষ পুলিশ বিভাগ তৈরি করা হয়েছে প্রত্যেক জেলাতে
- **District Child Protection Unit (DCPU): জেলা শিশু সুরক্ষা বিভাগ ডিসিপি** - কিশলয় বিচার শিশুদের যত্ন ও সুরক্ষা আইন 2015 এর অধ্যায় 106 অনুসারে রাজ্য সরকার তৈরি করেছে এই জেলা শিশু সুরক্ষা বিভাগ ও অনেক ক্ষমতা দেওয়া হয়েছে এদের হাতে



## উল্লেখ্য

1. প্রশাসনিক প্রশিক্ষণ প্রতিষ্ঠান সরকার কলিকাতা দ্বারা পরিচালিত বিপর্যয় মোকাবিলা ব্যবস্থার বাস্তুকার কর্মী শিক্ষা কর্মী স্বাস্থ্য কর্মী ও আইসিডিএস কর্মীদের জন্য প্রশিক্ষণের সময়সূচী
2. 2018 পঞ্চায়েতের জন্য ভূমিকা বিপর্যয় মোকাবিলায়
3. সম্প্রদায় ভিত্তিক বিপর্যয় সরকার রাজ্যস্তরে জরুরি অবস্থায় প্রতিক্রিয়ার ক্ষমতা দেওয়া হয়েছে
4. বিপর্যয় মোকাবিলায় পিআরআই ভূমিকার উপর প্রশিক্ষণ কোর্স নভেম্বর 12 থেকে 16 2018 জাতীয় বিপর্যয় মোকাবিলা প্রতিষ্ঠান
5. আর জি এস এ বার্ষিক পরিকল্পনা 2019-20.



## সংবাদদাতাদের / উত্তরদাতাদের তালিকা

### রাজ্য - সরকার P&RD দপ্তরের কর্মকর্তারা আধিকারিকরা

#### নামখানার পঞ্চায়েত সমিতি স্থর –

- পঞ্চায়েত সমিতির সভাপতি
- ব্লক উন্নয়ন কর্মকর্তা ভিডিও
- যুগ্ম ব্লক উন্নয়ন কর্মকর্তা জয়েন্ট ভিডিও
- ব্লক বিপর্যয় মোকাবিলা কর্মকর্তা বিডিএমও
- পঞ্চায়েত সমিতির সদস্য

### Panchayat Samiti level in Kakdwip:

- উচ্চ বিদ্যালয়ের প্রধান শিক্ষক শিক্ষিকারা
- স্বাস্থ্য দপ্তরের কর্মকর্তারা
- গ্রাম পঞ্চায়েত
- আত্মসহায়ক দল স্বেচ্ছাসেবক
- এনডিআরএফ প্রশিক্ষিত দ্রুত প্রতিক্রিয়া কি আর্ট



## ট্রেনিং মডিউলের গঠন

প্রথম দিন		
বিষয়	সময়	সময়সীমা
নাম নথিভুক্তিকরণ	9.30 - 10.00	30 মিনিট
সূচনা ও অন্যান্য	10.00 - 10.30	30
শিশুবান্ধব এবং ঝুঁকি জ্ঞাত স্থানীয় শাসন এর মূল বিষয়	10.30 - 12.30	কুড়ি মিনিট 15 মিনিট বিরতি এরই মধ্যে দুঃখ প্রশিক্ষণ দাতাদের ব্যক্তি সিদ্ধান্ত নেবেন চা-বিরতির সময়সীমা কতক্ষণে
প্রশ্নোত্তর আলোচনা	12.30 - 13.00	30 মিনিট
মধ্যাহ্নভোজের বিরতি	13.00 - 14.00	60 মিনিট
দুর্বলতা ও তার প্রভাব শিশুবান্ধব উদ্যোগের উপর	14.00 - 15.30	90 মিনিট
বিরতি	15.30 - 15.45	15 মিনিট
স্বল্প ও দীর্ঘমেয়াদী বিপর্যয় প্রমাণের নানান দিক	15.45 - 17.00	75 মিনিট
খোলামেলা আলোচনা ও প্রশ্নোত্তর	17.00 - 17.30	30 মিনিট
দ্বিতীয় দিন		
বিষয়	সময়	সময়সীমা
সংক্ষিপ্তকরণ	9.30 - 10.00	30 মিনিট
স্বল্প ও দীর্ঘমেয়াদী বিপর্যয় প্রমাণের নানান দিক অব্যাহত	10.00 - 12.00	120 মিনিট
চা-বিরতি	12.00 - 12.15	15 মিনিট
বিপর্যয় মোকাবিলার ব্যবস্থা ও অন্যান্যরা সুনির্দিষ্ট তথ্য পিয়া রায়ের ভূমিকা	12.15 - 13.45	90 মিনিট
মধ্যাহ্নভোজের বিরতির	13.45 - 14.30	45 মিনিট
গ্রাম পঞ্চায়েত উন্নয়ন পরিকল্পনা থেকে	14.30 - 16.30.	120 মিনিট
সংক্ষিপ্ত প্রশ্নোত্তর আলোচনা এবং ধন্যবাদ জানানো	16.30 - 17.00	30 মিনিট